



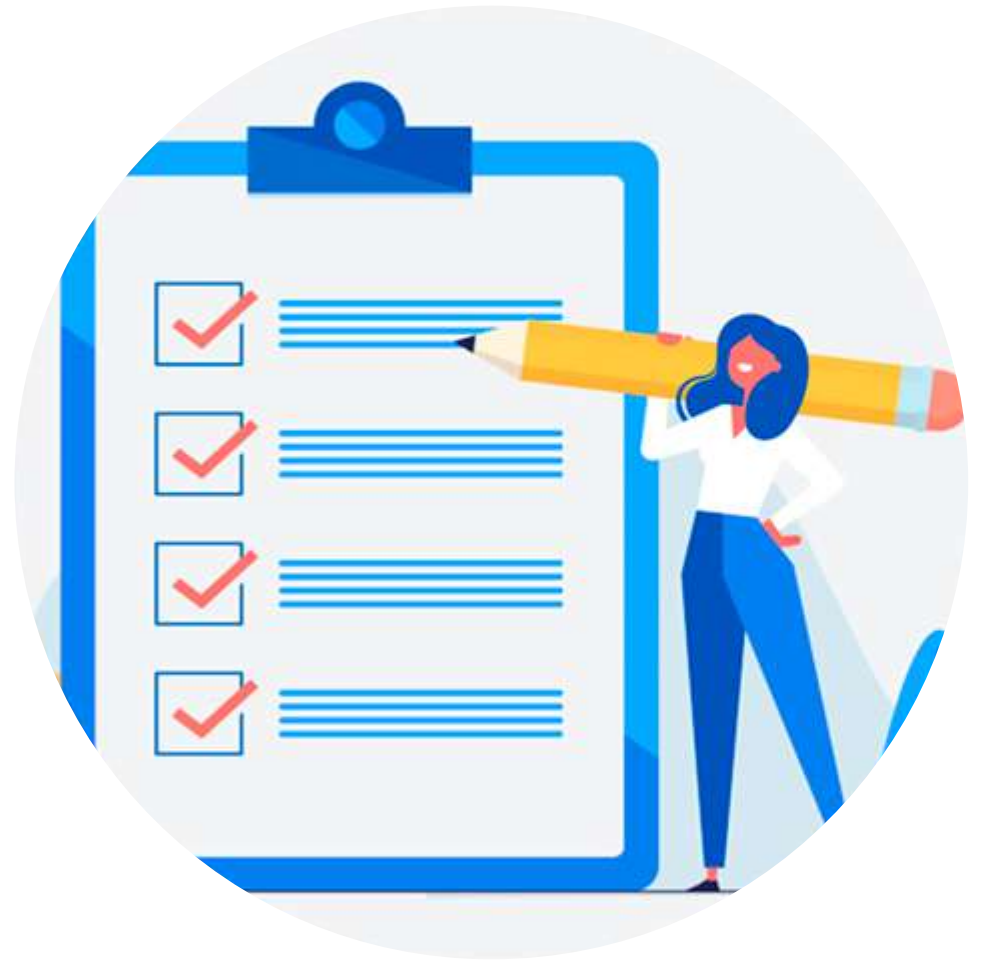
# Apresentação

Este tutorial tem como objetivo direcionar os servidores responsáveis pela administração dos centros da universidade para a localização de todo o acervo disponível na instituição, com o intuito de levantar material suficiente e relevante que supra os aspectos necessários para a produção do memorial.

# Requisitos Mínimos

É desejável que seu smartphone tenha:

- iOS/Android - Superior à 5.0
- GPS - Ativado
- Câmera acima de 10mp
- Ativar opção “Salvar localização” nas configurações da câmera.



# Geolocalização

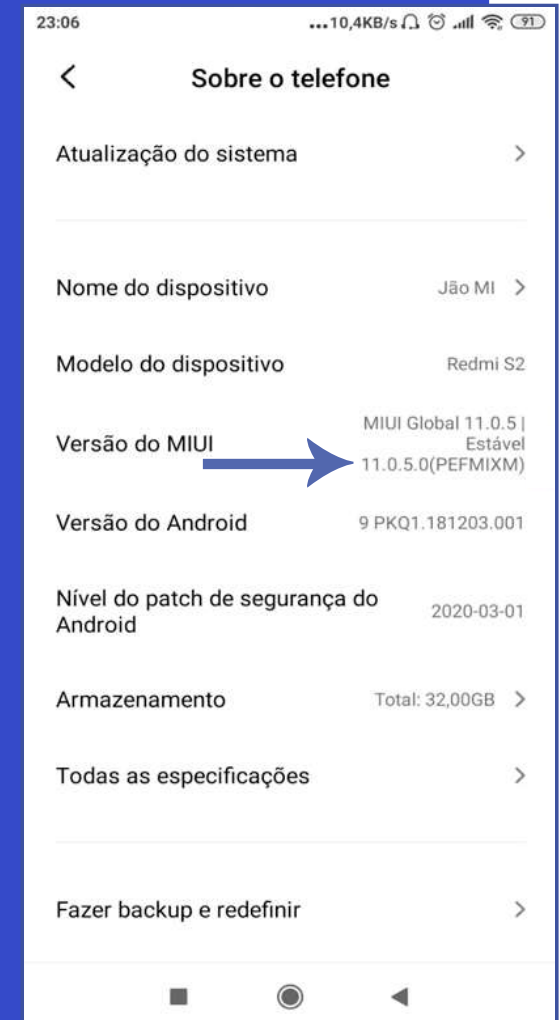
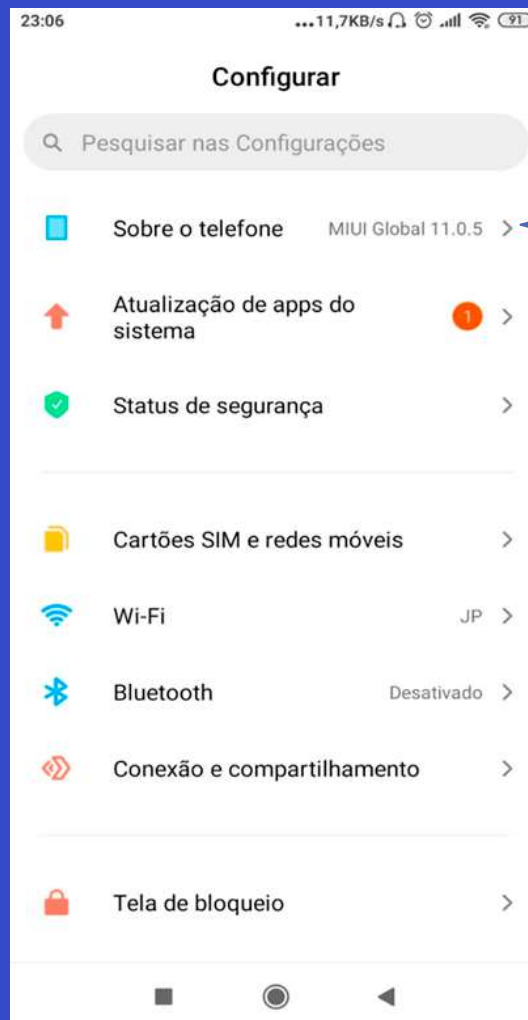


É um recurso tecnológico que permite a identificação da área onde se está em tempo real, fornecendo dados baseados em diversas aplicações, sendo a mais comum a “geo tagging” (marcação geográfica), que utiliza as coordenadas do sistema de Global Positioning System - GPS

# Primeira parte

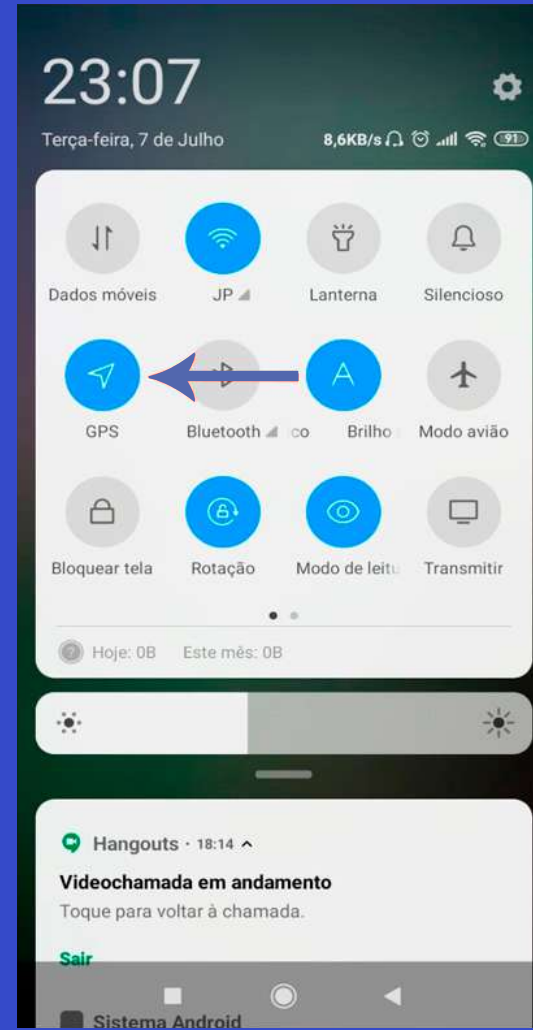
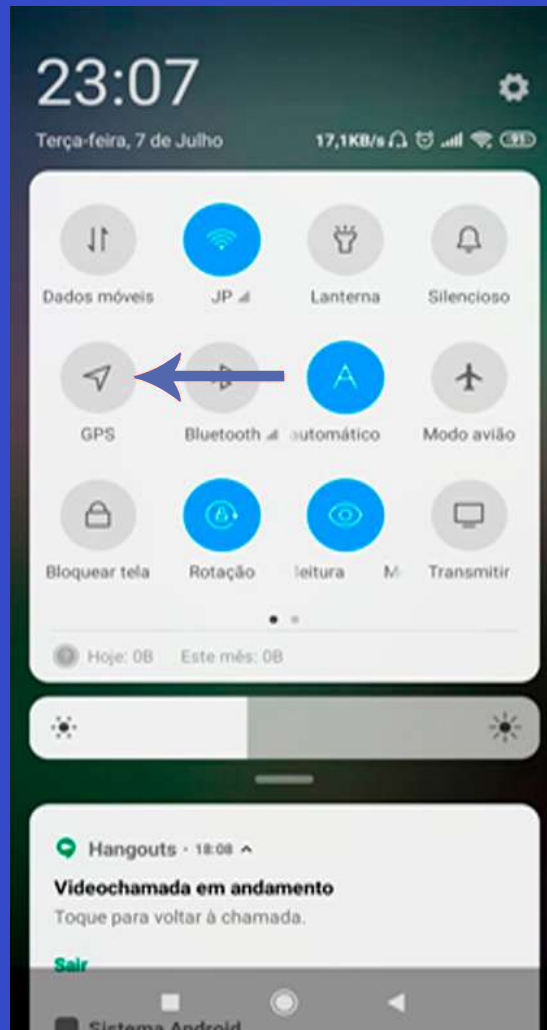
## Verificando a versão do Android

Vá no ícone que representa as configurações do seu celular. Selecione a aba “Sobre o telefone”, ou algo semelhante. Por fim, verifique a versão do aparelho.



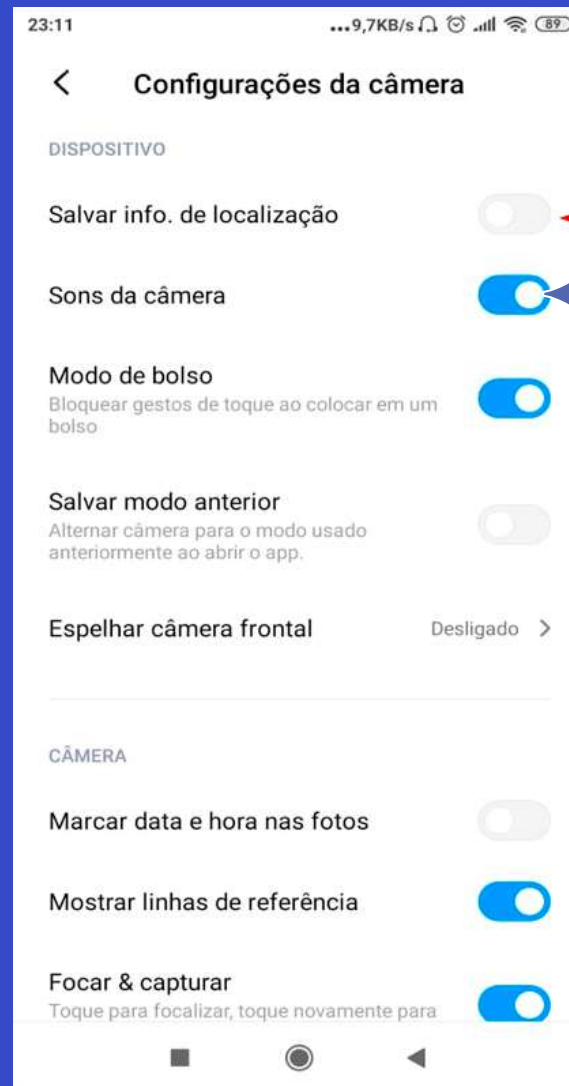
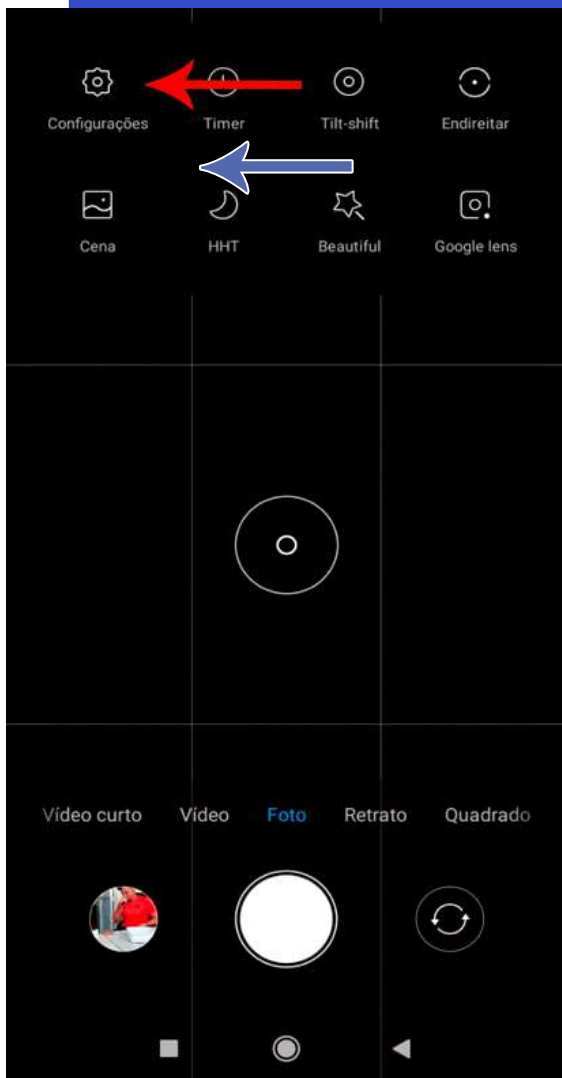
# Verificando e ativando o GPS

Abra a barra de status do seu smartphone e verifique se o seu GPS está ativado. Caso não esteja, o ative.



# Verificando e ativando a localização da câmera

Abra a sua câmera e clique no ícone de configurações. Procure pela opção de “Salvar informações de localização” e ative-a.



# Segunda Parte

Ajude-nos a localizar o acervo em cada setor

## Passo 1

Se deslocar até o setor em que os acervos estão armazenados, fotografar o setor responsável com a localização ativada no menu “Configurações da Câmera” no



## Passo 2

Fotografar o armário ou espaço onde está o acervo



## Passo 3

Fotografar o armário ou espaço onde está o acervo guardado, expondo todas as diversidades de produtos e





# Prosseguimentos

Após fotografar o ambiente que os acervos estão disponíveis, é só seguir o tutorial de identificação dos conteúdos do acervo. :)